

# la povertà alimentare in italia

#FOODPOVERTY

Indagine condotta dall'Università Cattolica di Milano sul fenomeno della povertà in Italia e sull'assistenza fornita da Banco Alimentare ai poveri alimentari.



Fondazione Deutsche Bank Italia



## SPESA ALIMENTARE PRO-CAPITE MENSILE

### POVERTÀ ALIMENTARE ASSOLUTA

FONTE ISTAT

SICILIA



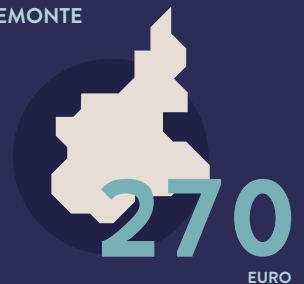
VENETO



LAZIO



PIEMONTE

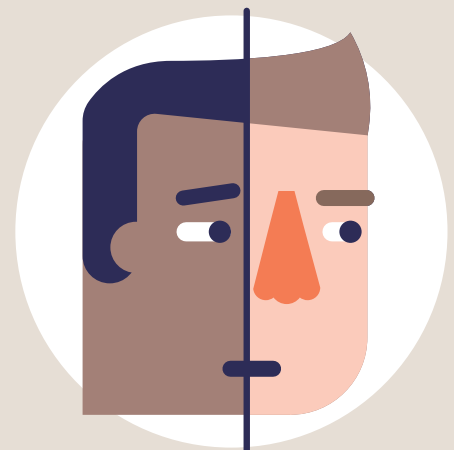


## INCIDENZA POVERTÀ ALIMENTARE ASSOLUTA

### PER 100 FAMIGLIE



Le persone aiutate dagli enti caritativi sono al 51% stranieri e al 49% italiani. La fascia di età più rappresentata è quella adulta, tra i 18 e i 64 anni, mentre il 27% degli utenti sono minori, dato quadruplicato rispetto al 2007.



# INCIDENZA POVERTÀ ALIMENTARE ASSOLUTA NEI MINORENNI

FRONTE EUROSTAT ●

PER 100 INDIVIDUI

MOLISE



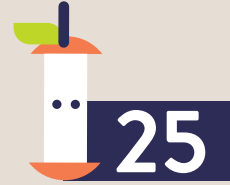
TOSCANA



LOMBARDIA



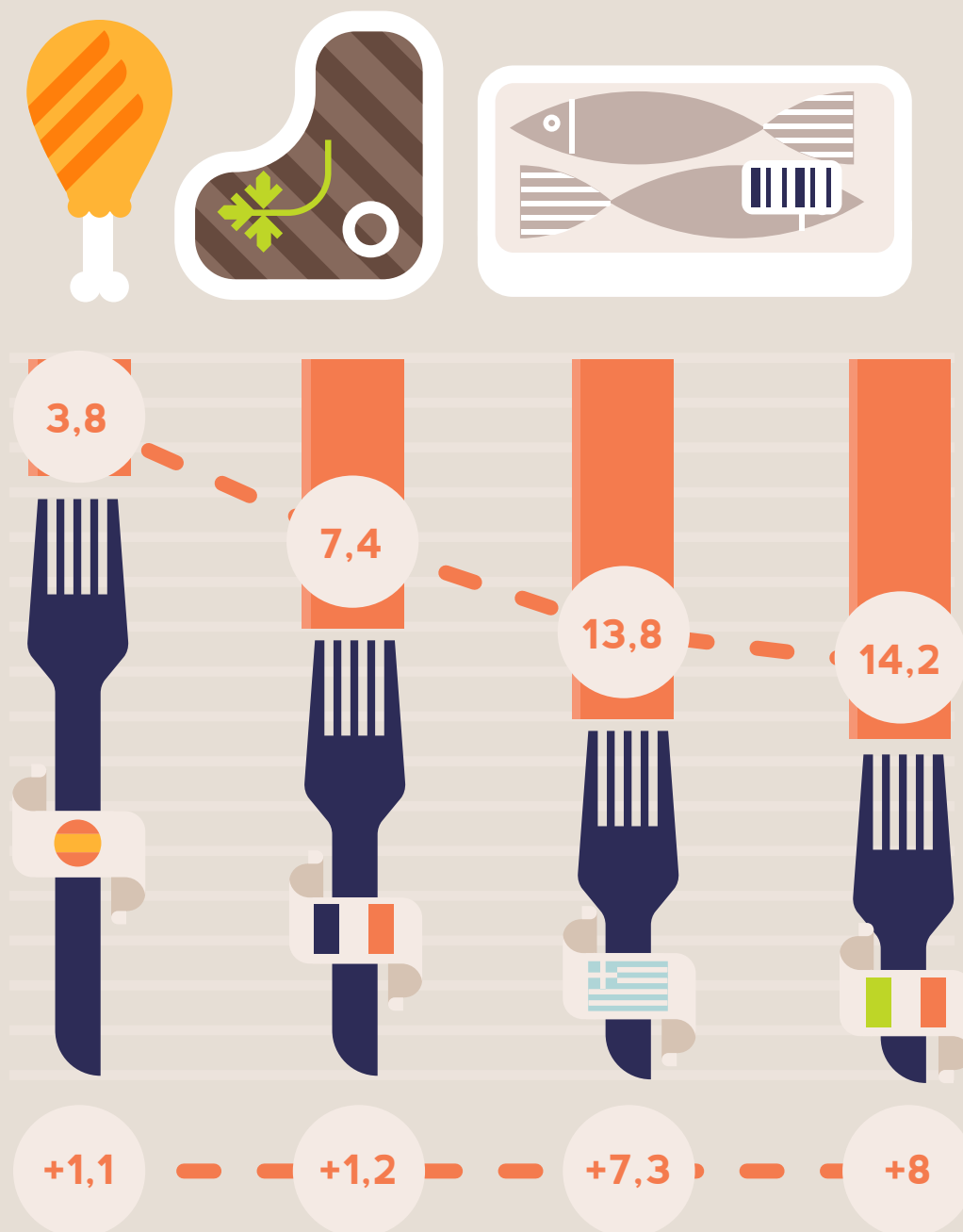
CALABRIA



## IMPOSSIBILITÀ DI MANTENERE UNA DIETA EQUILIBRATA

NON POTERSI PERMETTERE UN PASTO CON CARNE, POLLO, PESCE (O EQUIVALENTE VEGETARIANO), OGNI DUE GIORNI

PER 100 FAMIGLIE



VARIAZIONE  
2013 - 2007



PACCHI ALIMENTARI 83%



CENTRI D'ASCOLTO 47%



VESTIARIO 42%



MENSA 26%

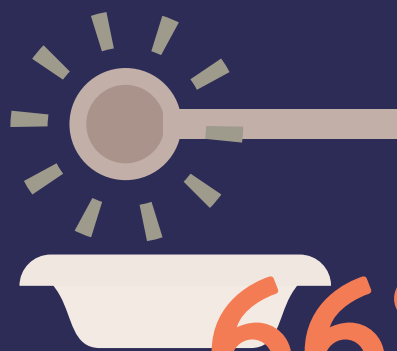
I servizi per cui la richiesta da parte degli assistiti sta aumentando in modo significativo sono: pacchi alimentari (in aumento per il 65%), centri di ascolto (+63%), sussidi in denaro (62%), assistenza per la ricerca di lavoro (56%), vestiario (54%).

## LE 3 PRINCIPALI CAUSE DI POVERTÀ

# 1 PERDITA O MANCANZA DI LAVORO

## 2 REDDITO INSUFFICIENTE

## 3 SFRATTO O PERDITA DELLA CASA



# 66%

ENTI CHE NON SONO IN GRADO DI  
SOSTENERE UN ULTERIORE AUMENTO  
DELLE RICHIESTE

### QUAL È LA TIPOLOGIA FAMILIARE PREVALENTE TRA GLI ASSISTITI?

